

# SUPPLY CHAIN INNOVATIONS 2021

## PROGRAMMA

Donderdag 7 oktober 2021 - Antwerp Expo

Innovations

Digitalisation

Transformation

Artificial Intelligence

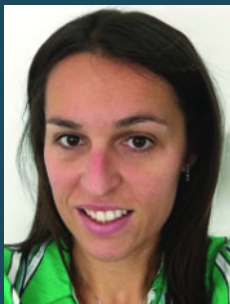
Disruption

Solutions



Uw partner in waardetoevoegende informatie





## Supply Chain Innovations 2021

Supply Chain Innovations is een instituut in de wereld van supply chain management. Jaarlijks maken een goede achthonderd managers, verantwoordelijk voor de supply chain of facetten ervan, er hun opwachting. Het blijft een grote uitdaging voor het Value Chain team om telkens opnieuw de hooggespannen verwachtingen in te vullen. Maar wij zijn ervan overtuigd dat we er ook voor deze editie in geslaagd zijn een ruim aanbod van zeer relevante sprekers te kunnen voorstellen. Zo kunt u op één dag uw visie en kennis bijspijkeren zodat u morgen up-to-date gefundeerde beslissingen kunt nemen.

Het programma is opgebouwd uit keynotes en parallel lopende uiteenzettingen. De keynotes zijn eerder visionair en academisch, de parallele sessies zijn vrijwel allemaal casestudies, gebracht door uw collega's die hun visie en ervaring met innovatieve concepten en oplossingen met u delen. Hier is er een grotere focus op specifieke aspecten van supply chain management.

Centraal creëren we een marktplein met een zestigtal contactpunten waar u kennis kunt maken met de ontwikkelaars van uiteenlopende oplossingen, allen gerelateerd aan supply chain management. Zij tonen u graag wat vandaag en morgen allemaal kan.

Netwerken. Kennisuitwisseling via netwerking is onbetaalbaar! U volgt de presentaties, bezoekt enkele relevante contactpunten en netwerkt met uw collega's. De drempel is laag, maar om het u nog makkelijker te maken, is er ook de online 'Eventmanager', een tool die we speciaal voor u ontwikkelden om afspraken met uw collega's te maken. U kunt op voorhand zien wie zich als bezoeker inschrijft en een mailtje sturen om kennis te maken en informatie uit te wisselen. Op de marktplaats is netwerkruimte voorzien waar u met elkaar kunt afspreken en bijpraten.

In deze brochure vindt u uitgebreid het programma en extra informatie van onze Diamond Partners. Nog meer info over de opzet, de inhoud van de presentaties en alle partners met een contactpunt vindt u online. Surf naar [www.valuechain.be](http://www.valuechain.be) en kies de tab 'SC Innovations'. Registreer NU. Deelname is gratis voor managers uit de industrie, groothandel, retail en logistieke dienstverleners. Ongetwijfeld wordt 2021 opnieuw een memorabele editie!

Valerie Boydens  
Seminar & Event Manager Value Chain

# PROGRAMMA

08.45u tot 09.30u	Opening Keynote	<b>On the Eve of Society 4.0</b>				
09.30u tot 10.10u	2 Split Keynotes	<b>Room 1</b>	<b>From S&amp;OP and IBP to Strategy-Driven S&amp;OP</b> <i>Prof. Dr. Bram Desmet, Ass. Professor Operations &amp; Supply Chain Management - Vlerick Business School</i>			
		<b>Room 1</b>	<b>Room 2</b>	<b>Room 3</b>		
10.15u  tot 10.55u	6 Parallele sessies	<b>CASE Indaver</b> Balancing the Indaver Supply Chain Triangle through Sales & Operations Planning <i>Annick Van Driessen</i> International Director Supply Chain Operations – Indaver	<b>CASE IJspaleis</b> Digitalisering van poort tot poort  <i>Wally Gijzen</i> Directeur IJspaleis	<b>CASE Ardo</b> Customer Fulfilment – Supply Chain Segmentation & Differentiation in order to maximize value <i>Klaas Mouton, Group Sales &amp; Marketing Director – Ardo</i>		
11.30u  tot 12.10u	6 Parallele sessies	<b>CASE Duvel Moortgat</b> Balancing the Duvel Moortgat Supply Chain Triangle through improved Demand Planning & Inventory Management <i>Koen Van der Taelen</i> Chief Supply Chain Officer Duvel Moortgat	<b>Demand Planning &amp; Replenishment for Perishable Goods</b>  <i>Tim van Lohuizen</i> Logistics & Supply Chain Consultant	<b>Case New Valmar</b> Hoe digitalisering groei van New Valmar ondersteunt  <i>Gabi Kauer, Internal Sales Manager &amp; Exact Administrator</i> New Valmar		
13.00u tot 13.40u	Middag Keynote	<b>Homo Digitalis</b> <b>How digitalisation makes us more human</b>				
13.40u tot 14.25u	Plenaire MTO conferentie	<b>Plenaire MTO-Conference - snel opeenvolgende korte interviews</b>				
		Datavisualisatie: van big data naar actie- gerichte analyse <i>EyeOn</i>	Reflex WMS for Factory <i>Hardis Group</i>	Visie Exact op Uitdagingen in Digital Supply Chain <i>Exact</i>	Visual Production Planning <i>Optimact</i>	Warehouse through re data-stre <i>Moore Cor</i>
14.30u  tot 15.10u	6 Parallele sessies	<b>CASE Perfetti Van Melle</b> The Perfetti Van Melle Supply Chain: alignment between commercial and Operational processes <i>Williemien Broeders</i> Director SC Europe - Perfetti VM	<b>CASE Fresh Flow</b> Hoe zonder stijgende logistieke kosten, meer omzet en hogere flexibiliteit realiseren?  <i>Frank Van Nuffel</i> Manager - Fresh Flow	<b>CASE Johnson&amp;Johnson</b> Demand & Supply Planning in de beweeglijke Clinical Supply Chain van Janssen R&D  <i>Thijs Herteleer, Director Supply Chain Planning - J&amp;J</i>		
15.40u  tot 16.20u	6 Parallele sessies	<b>Artificial Intelligence allows planners to quickly adapt to a changing world</b>  <i>Serge Demeyer, Professor Universiteit Antwerpen &amp; Piet Buyck, CEO - Garvis</i>	<b>CASE Renson</b> Digitale transformatie en de Ontwikkeling van Geconnecteerde toestellen <i>dr. ir Steven Vandekerckhove</i> R&D Manager Digital Innovations - Renson	<b>Supply Chain Resilience</b> Een pragmatische weg naar Supply Chain Resilience  <i>Luc Baetens, Partner &amp; Supply Chain Expert - Möbius</i>		
16.20u tot 17.00u	Afsluitende Keynote	<b>Managing Transitions with the Six Batteries of Change</b>				
Afsluitende receptie van 17.00u tot 18.00u						

# SUPPLY CHAIN INNOVATIONS 2021

<p><i>Prof. Dr. Bob de Wit, Hoogleraar Strategic Leadership - Nyenrode Business Universiteit</i></p>			Opening Keynote	08.45u tot 09.30u		
Room 2	<p><b>Warehouse Robotics. Insights from Research</b> <i>Prof. Dr. ir. René de Koster, Erasmus University Rotterdam</i></p>		2 Split Keynotes	09.30u tot 10.10u		
Room 4	Room 5	Room 6				
<p><b>CASE ShopWeDo</b> E-commerce logistiek van de toekomst: van 100% manueel tot 80% gerobotiseerd</p> <p><i>Kenny Van Paesschen, CEO ShopWeDo</i></p>	<p><b>CASE Van Oirschot</b> Assortimentsindex: maximale assortimentsoptimalisatie met minimale workload</p> <p><i>An Tant, Aankoopmanager Van Oirschot</i></p>	<p><b>CASE ICI Paris XL</b> ICI Paris XL maakt zijn Distributiecentrum future proof</p> <p><i>Patrick Willems Supply Chain Manager Benelux ICI Paris XL</i></p>	6 Parallele sessies	10.15u tot 10.55u		
<p><b>CASE Denys</b> Transformatie van technisch afhaalmagazijn naar logistieke omgeving</p> <p><i>Niels Duquet Logistiek Manager – Denys</i></p>	<p><b>CASE Pipelife</b> This future is now: Pipelife's Forecast-to-Fulfill Journey</p> <p><i>Steven Gerritsen, European Supply Expert - Pipelife International part of the Wienerberger Group</i></p>	<p><b>CASE Albert Heijn</b> Integration &amp; Efficiency unlocks potential in Transportplanning- and execution</p> <p><i>Martijn Beerepoot Albert Heijn project Manager Distributie &amp; Transport</i></p>	6 Parallele sessies	11.30u tot 12.10u		
<p><i>Thierry Geerts, CEO - Google Benelux</i></p>			Middag Keynote	13.00u tot 13.40u		
<p>over nieuwe oplossingen gemedereerd door Michaël Van Droogenbroeck</p>						
visibility al-time aming isulting	E-commerce needs faster process for order fulfillment <i>Kardex Remstar</i>	Vrachtwagens vervoeren meer dan 30% lucht <i>Conundra</i>	Link between theory and practice in inventory optimization <i>Slimstock</i>	Digitale snelweg auto- matiseert aankoop- en verkoopproces <i>Trivest Software Group</i>	Plenaire MTO conferentie	13.40u tot 14.25u
<p><b>CASE Saint Gobain Weber</b> <b>Beamix</b> Gyproc &amp; Weber strijken WMS landschap glad met Astro WMS <i>Franky Noten Supply chain manager Saint Gobain Benelux</i></p>	<p><b>CASE Maxeda</b> How analytics can help boost in-store stock-rotation in retail <i>Xavier Verbeeck Supply Chain Director - Maxeda</i></p>	<p><b>CASE Arteco Coolants</b> Mitigating Risk with Ahlers smart data simulations for coolant products. <i>Véronique Tuteleers Operations Manager Arteco Coolants</i></p>	6 Parallele sessies	14.30u tot 15.10u		
<p><b>CASE DHL Supply Chain</b> Hoe het potentieel van digitalisering realiseren? Strategie, implementatie, vbn <i>Bastiaan Snaterse, Global Product Development Manager Accelerated Digitalization @DHL SC</i></p>	<p><b>CASE Brussels Airport Cy</b> How do we innovate with IoT at BAC <i>Glenn Schnieders IoT Product Manager – BAC</i></p>	<p><b>CULT</b> A project larger than life <i>Alex Van Breedam CEO TRI-VIZOR Prof. Antwerp Management School en KULeuven</i></p>	6 Parallele sessies	15.40u tot 16.20u		
<p><i>Kurt Verweire, Associate Professor of Strategy Vlerick Business School</i></p>			Afsluitende Keynote	16.20u tot 17.00u		
<p><b>Afsluitende receptie van 17.00u tot 18.00u</b></p>						

# PROGRAMMA SUPPLY CHAIN INNOVATIONS 2021

## 08.45u OPENING KEYNOTE



### On the Eve of Society 4.0

*Prof. Dr. Bob de Wit, Hoogleraar Strategic Leadership, - Nyenrode Business Universiteit  
Founding director, Strategy Works, Rotterdam  
Auteur 'Strategy: An International Perspective' (7<sup>th</sup> edition, 2020) en 'Society 4.0' (2021)*

Technologies such as Artificial Intelligence, blockchain and Big Data are rapidly changing business models and revenue models. The consequences are even more fundamental, as society itself will be changing as well. We have left the industrial society and have entered an 'artificial digital society'. In his keynote Bob de Wit will share his vision on the characteristic of the future Society 4.0, and the consequences for organisations'.

## 09.30u SPLIT KEYNOTE A



### From S&OP and IBP to Strategy-Driven S&OP

*Prof. dr. Bram Desmet, Assistant Professor Operations and Supply Chain Management –  
Vlerick Business School*

To overcome the traditional struggles in implementing Sales & Operations Planning (S&OP) and in moving from S&OP to Integrated Business Planning (IBP), we need to fundamentally rethink how planning is done in companies. Therefore, we created a new concept called 'Strategy-Driven S&OP'. It starts from setting clever financial targets per customer-product segment, accounting for the chosen strategy. It integrates strategic planning, financial planning and S&OP into one integrated planning process, driven by the Chief Supply Chain Officer or CSCO. By taking S&OP and IBP to Strategy-Driven S&OP, we create balance in the supply chain triangle of service, cost and cash, and create more value for the shareholder, as measured by ROCE, the Return on Capital Employed.

## 09.30u SPLIT KEYNOTE B



### Warehouse Cobotics. Insights from Research

*Prof. Dr. Ir. René de Koster, Erasmus University Rotterdam*

The new generation of warehouses will be fully robotized. Managers can select from different competitive robotic techniques to fulfil the customer orders. In my talk, I will give an overview of new and current automated order picking methods and systems and compare them for use and fit. I will particularly discuss cobotic systems, where people work together with robots and focus on some recent insights from research.

## KEYNOTE SPEAKERS

### 13.00u MIDDAG KEYNOTE



#### **Homo Digitalis**

#### **How digitalization makes us more human**

*Thierry Geerts, CEO - Google Benelux*

Digital applications simplify our lives, save time during the day, find information, but especially can help us stay in contact with loved ones despite the pandemic or if they live thousands of km from here. In short, all things that are fundamentally... human!

The changes that we are experiencing with digitalization are particularly significant, on a technical, human and social level. This digitalization does not make us less but more human, as a result of which, people themselves have evolved into what you could call a new human species: the homo digitalis.

Companies have to adapt to those new available technologies, review their business models and procedures to serve their customers better. This "4th industrial revolution" will obviously impact the supply chain as well. You have to reinvent Supply Chain in Digitalis taking advantage of digitalization, AI, Blockchain, 3D printing, ...

### 16.40u AFSLUITENDE KEYNOTE



#### **Managing Transitions with the Six Batteries of Change**

*Kurt Verweire, Associate Professor of Strategy Vlerick Business School*

In today's fast-paced, uncertain world, organisations need to adapt quickly to survive. Despite the abundance of books and advice, companies still struggle with this topic. There are various models that set out a process or series of steps to follow to achieve successful change. But change is increasingly continuous and then it's hard to identify a start and end point. Which means seeing change as a purely top-down, sequential process can be dangerous.

In this session, Kurt Verweire proposes a new change model, called the Six Batteries of Change. The starting point of the change model is that effective change is all about managing energy. Each organisation has a level of energy – and when you generate enough energy, you can use it to make lasting change happen. But if your energy reserves are running low, your change efforts will quickly fizzle out. The new model for change sets out which aspects of business generate energy for change and outlines how you can use it to make lasting, effective change happen in your organisation.

# PROGRAMMA SUPPLY CHAIN INNOVATIONS 2021



## CASE Indaver Balancing the Indaver Supply Chain Triangle through Sales & Operations Planning

Annick Van Driessen, International  
Director Supply Chain Operations - Indaver

- The Indaver Supply Chain: Sustainable Waste Management;
- Key challenges in the Supply Chain Triangle;
- Balancing the Triangle through Sales & Operations Planning;
- Creating an end-to-end focus in the Indaver organization;
- Impact and value generation.

ROOM  
1



## CASE IJspaleis Digitalisering van poort tot poort

Wally Gijzen, Directeur - IJspaleis

IJspaleis, een Nederlandse producent van consumptie-ijs, maakt niet alleen ijs voor de eigen merken maar is ook leverancier van private label ijs. IJspaleis kan alle Nederlandse en heel wat buitenlandse retailers en groothandels, onder haar klanten rekenen. 60% van de ijsomzet wordt naar dertien landen geëxporteerd. Om aan de groeiende en wisselende vraag van klanten en merken te kunnen voldoen wenste IJspaleis haar logistieke stroom te optimaliseren. Real-time inzicht in de grondstoffen en materialen, halffabricaten en eindproducten zijn daarbij cruciaal. Met behulp van de geïntegreerde WMS en MES oplossing van Objective heeft IJspaleis de digitalisering van haar volledige proces van ontvangst, productie van de halffabricaten, tot het verpakken en verzenden van eindproducten ingezet.

ROOM  
2



## CASE ShopWeDo E-commerce logistiek van de toekomst: van 100% manueel tot 80% gerobotiseerd

Kenny Van Paesschen, CEO -ShopWeDo  
Eric Ebbers, warehouse specialist - Lalesse

E-fulfilment center ShopWeDo zal dit jaar nog transformeren in één van de eerste volledig geautomatiseerde e-commerce warehouses in België.

Hiervoor gaan ze de samenwerking aan met het Nederlandse bedrijf Lalesse Logistic Solutions. AutoStore, een compact gerobotiseerd opslag- en orderverzamelsysteem, zal ervoor zorgen dat het overgrote deel van de bestellingen geautomatiseerd verlopen.

Kenny Van Paesschen, CEO van ShopWeDo en Lalesse warehouse specialist Eric Ebbers, lichten toe hoe het warehouse stap voor stap van 100% manueel naar 80% gerobotiseerd transformeert.

ROOM  
4



## CASE Van Oirschot Assortimentsindex: maximale assortimentsoptimalisatie met minimale workload

An Tant, Aankoopmanager - Van Oirschot

De groothandel Van Oirschot met 10 filialen stuurt de voorraad van haar artikelen voortaan via een assortimentsindex.

Hierdoor weten ze snel of een artikel wel of niet op voorraad moet liggen en wat de omzet- en rendementspotentie van dat artikel is.

Zo kunnen ze een complex geheel aan data met een minimale workload beheren en worden de voorraden in de filialen optimaal afgestemd op de behoeften van de klant.

Aankoopmanager An Tant vertelt hoe ze bij Van Oirschot de theorie achter assortimentsoptimalisatie omzetten in de praktijk.

ROOM  
5



## PARALLELE SESSIES 10.15U - 11.55U



### CASE Ardo

**Customer Fulfilment – Supply Chain Segmentation & Differentiation in order to maximize value.**

*Klaas Mouton, Group Sales & Marketing Director – Ardo*

Organizations are under continuous pressure to deliver consistent fulfilment excellence. The kind of fulfilment excellence that allows them to swiftly react & respond to the customer's changing needs and expectations.

Simultaneously it remains equally important to monitor and keep control of (cost) efficiency. Supply Chains of tomorrow need to be agile and able to respond to these changes in customer fulfilment needs. Therefore, it is crucial to develop and expand the internal collaboration skills across all functions involved in the customer journey, enabling organizations to deliver a solid & consistent service to their customers, while minimizing cost and building customer trust and End-to-end from start to finish!

ROOM  
3



### CASE ICI Paris XL

**ICI Paris XL maakt zijn Distributiecentrum future proof**

*Patrick Willems, Supply Chain Manager Benelux - ICI Paris XL*

ICI Paris XL ligt in de vuurlijn van veranderende markteisen, een sterk groeiend assortiment en e-commerce uitdagingen.

Dit alles moet wendbaar gerealiseerd worden binnen een brownfield context. Redenen genoeg om alle processen out of the box te durven herdenken.

Logflow werkte een masterplan visie uit, future proof en state of the art.

ROOM  
6

Parallele uiteenzettingen worden niet versterkt. U luistert via de zender en de hoofdtelefoon. Zo kunt u ongestoord alles perfect volgen. Zit u helemaal in het verhaal.

In het verleden werden de hoofdtelefoons en de ontvangers grijpklaar op de stoelen gelegd. Wij zijn afgestapt van deze benadering en kozen er nu voor om u desgewent een ontvanger en hoofdtelefoon persoonlijk te geven. U houdt beiden de gehele dag bij en wanneer niet meer nodig kunt u ze terugbrengen naar de voorziene inleverplaats.

Let wel, de ontvanger en hoofdtelefoon worden gekoppeld aan uw gegevens. Draag er goed zorg voor want bij niet inleveren wordt u het verlies aangerekend (€ 500). Het zijn dure toestellen waar u dus zorg voor draagt.

Bij het ophalen van de hoofdtelefoon ontvangt u een document met extra uitleg.



## DIAMOND PARTNERS

### BLUECRUX

Bluecrux has been helping customers link corporate strategy, technology and employees since 2011. It has numerous international names in its customer portfolio, including Johnson & Johnson, Pfizer, Bridgestone, Toyota, Cargill and Bekaert, and supports across multiple domains, including planning, digital operations, distribution, customer management and workforce change.

Bluecrux provides innovative SaaS technologies, such as Binocs & LightsOutPlanning. It also has an extensive consultancy branch, aimed specifically at business transformation.

[www.bluecrux.com](http://www.bluecrux.com)



### MOORE SUPPLY CHAIN SERVICES

Moore Supply Chain Services focust zich op consultancy en opleidingen (CIMCIL) inzake supply chain en lean management. Steeds vaker zijn organisaties genoodzaakt om continu te verbeteren: toenemende complexiteit, globale supply chains en snelle data-evoluties creëren de nood aan supply chain experts in deze vakgebieden. Naast opleidingen ondersteunen wij onze klanten met supply chain projecten, alsook met operationele support in logistiek en planning.

Daarnaast is CIMCIL een one-stop-trainingspartner die bedrijven helpt om de kennis op vlak van operations excellence en supply chain management te verbeteren.

Dit doen ze door het aanbieden van diepgaande opleidingen, workshops en educatieve games. Hun programma's zijn gebaseerd op internationale certificering (| APICS | IIBLC | Supply Chain & Lean Training).

[www.moore.be/nl/diensten/supply-chain-services](http://www.moore.be/nl/diensten/supply-chain-services)

[www.cimcil.com](http://www.cimcil.com)



### TRIVEST SOFTWARE GROUP

Trivest Software Group is een toonaangevend softwarebedrijf met diepgaande kennis van en uitgebreide ervaring met verschillende softwareoplossingen voor de maakindustrie. Wij helpen project- en productiebedrijven in de maakindustrie door processen te optimaliseren en ondersteuning te bieden via geïntegreerde softwareoplossingen.

Trivest ontwikkelt, implementeert en integreert slimme softwareoplossingen voor project- en klantordergestuurde bedrijven binnen de maakindustrie. Het productportfolio bestaat uit ERP-, APM, CAD/CAM-software, BI, mobiele applicaties en nu ook Trivest Connect. Binnen Trivest ondersteunt een team van ruim 250 professionals meer dan 2.500 klanten en 35.000 gebruikers in 27 landen.

[www.trivestsoftwaregroup.be](http://www.trivestsoftwaregroup.be)



### C&W LOGISTICS

C&W is leverancier en implementator van logistieke software met als core expertise WMS. Dit, aangevuld met een cloud TMS-oplossing, een cloud EDI-platform, klanten- en leveranciersportalen, integratie connectoren voor ERP, voice, transportcarriers en mechanische magazijnautomatisering (High Bay, Miniload, AGV,

Conveyor, ...), zorgt ervoor dat een volledige operationele logistieke suite kan worden geïmplementeerd. C&W staat gekend voor zijn typische no-nonsense en hands-on aanpak bij de realisatie van dergelijke IT-projecten.

[www.cwlogistics.be](http://www.cwlogistics.be)



## Experts in Forecasting & Planning



Eindhoven (NL) | Amsterdam (NL) | Antwerp (BE) | Geneva (CH) | Dublin (IR) | [www.eyeon.nl](http://www.eyeon.nl)

PERFECT PROTECTIVE PACKAGING

  
**STOROpack**

**ALLES LOOPT OP WIELTJES**

ALS LOGISTIEK EN VERPAKKING OP ELKAAR ZIJN AFGESTEMD



**BEZOEK ONS OP STAND 25**

**Vraag een gratis kostenbesparende audit aan**  
voor een vooruitstrevend verpakkingsproces met Working Comfort®  
en perfecte beschermende verpakking op maat.

# PROGRAMMA SUPPLY CHAIN INNOVATIONS 2021



## CASE Duvel Moortgat

### Balancing the Duvel Moortgat Supply Chain Triangle through improved Demand Planning & Inventory Management

*Koen Van der Taelen, Chief Supply Chain Officer - Duvel Moortgat*

- The Duvel Moortgat Supply Chain: a family brewery with a masterpiece;
- Key challenges in the Supply Chain Triangle;
- Balancing the triangle through improved Demand Planning & Inventory Management;
- Impact and value generation;
- Driving the broader Sales & Operations Planning process.

ROOM  
1



## Demand Planning & Replenishment for Perishable Goods

*Tim van Lohuizen, Logistics & Supply Chain consultant - Groenewout*

In an environment where products have a very short shelf life, it is essential to maintain the optimal inventory levels to avoid either lost sales or product waste.

Based on an example of a specially designed tool, this business case will explore how the tool helps users to make better inventory decisions.

The business case addresses topics including demand forecasting, replenishment strategies, user input and visualization.

ROOM  
2



## CASE Denys

### Tansformatie van technisch afhaalmagazijn naar logistieke omgeving

*Niels Duquet, Logistiek Manager – Denys*

Denys is een gekend project- en bouwbedrijf dat diverse activiteiten mengt. De combinatie van interne werkplaatsen en on-site werven zorgt voor een complexe magazijnwerking. Er ontstonden bottlenecks door de groei van het assortiment en de toename van het aantal product flows in het magazijn. Niels Duquet gebruikte zijn logistieke ervaring (vanuit Katoen Natie) om de magazijnwerking te professionaliseren. Het eindresultaat is een totaalintegratie van het WMS, de Verticale Modula Liften, het magazijn met meerdere verdiepingen en de baliewerking. Zowel de ugly's als de speedorders worden nu op een efficiënte en gestructureerde manier verwerkt.

ROOM  
4



## CASE Pipelife

### This future is now: Pipelife's Forecast-to-Fulfill Journey

*Steven Gerritsen, European Supply Chain Expert - Pipelife International*

Pipelife (part of the Wienerberger Group) is a leading supplier of piping system solutions for infrastructure, buildings and agriculture. Based in 25 countries, they provide communities around the world with safe, healthy and carefree living for current and future generations. In this case Steven Gerritsen, European Supply Chain Expert, will speak about why they have selected Optimact as Supply Chain Planning tool on top of SAP, milestones, approach and objectives of the project.

ROOM  
5

## PARALLELE SESSIES 11.30U - 12.10U



### Case New Valmar Hoe digitalisering groei van New Valmar ondersteunt

*Gabi Kauer, Internal Sales Manager &  
Exact Administrator – New Valmar*

New Valmar, groothandel in babyverzorgingsartikelen van Nûby, levert wereldwijd aan kleine en grote bedrijven via een omnichannelbenadering.

Het bedrijf is zeer succesvol en kent een hoge groei die mogelijk kan worden gemaakt door een doorgedreven en uitgekende automatisering van de bedrijfsprocessen.

Gabi Kauer schetst ons hoe een en ander werd aangepakt en wat de impact is op de resultaten.

ROOM

3



### CASE Albert Heijn Integration & Efficiency unlocks potential in Transportplanning- and Execution

*Martijn Beerepoot, Project Manager  
Distributie & Transport - Albert Heijn*

Drie jaar geleden startte Albert Heijn met het Data Driven Transport programma. Al snel werden de eerste vruchten geplukt van een efficiënte transportplanning vanuit de regionale distributiecentra richting de ruim 1000 winkels. Martijn Beerepoot, Project Manager Distributie & Transport, vertelt over hoe de steeds nauwere samenwerking met Conundra en haar transportoptimalisatiesoftware 'OptiFlow Match', resulteert in kosten- en kwaliteitsverbeteringen in het gehele transportnetwerk waarvoor het verantwoordelijk is.

ROOM

6

**NIEUW !!!!**

### TIJDENS DE MIDDAGPAUZE ROUND TABLES

Open discussions  
on roles & responsibilities  
within the supply chain

Moderator: prof. Dr. Bram Desmet  
CEO of Solventure

Location:

see the see the plan you received at the  
income

Time:

12.30u - 13.00u

13.00u - 13.30u

Statement: "We believe the VP of Supply Chain should hand over operational functions like logistics and customer service to the COO, get responsibility for financial planning & forecasting, and for strategic planning & forecasting, to transform into the Chief Supply Chain Officer or CSCO. This is needed to balance the supply chain triangle of service, cost and capital employed, and drive more value as measured by ROCE"



## DIAMOND PARTNERS

### EXACT

Exact is marktleider in business software in de Benelux. U kunt bij ons terecht voor de automatisering van boekhoud-, financiële, ERP-, HRM- en CRM-processen. Daarnaast bieden we specifieke sectoroplossingen. Met Exact heeft u grip op al uw bedrijfsprocessen.

In 2020 uw voorraad in balans met software voor handelsbedrijven?

Exact ERP-software voor handelsbedrijven bundelt



financiële, logistieke en administratieve bedrijfsprocessen in één systeem. Voor kleine, startende handelsbedrijven tot internationale groothandels met meerdere magazijnen. Exact zorgt voor tijd, zodat u maximaal in controle bent. 2020, tijd om uw handelsprocessen te stroomlijnen.

[www.exact.com/be](http://www.exact.com/be)

### EYEON

EyeOn offers a broad range of services to improve your business planning, forecasting and bottom-line results. Our expertise includes:

- Consultancy, project and change management in the supply chain & business planning domain.
- Managed services for a worry-free forecast & inventory modelling
- Data science services and analytics.
- Innovative planning solutions: planning and visualisation tools.



- Interim planning
  - Academy services and training
- EyeOn consultants combine years of practical experience with a strong multi-disciplinary vision and approach. Every EyeOn consultant has line management experience and creates an impact from the first discussions onwards.

[www.eyeon.nl](http://www.eyeon.nl)

### SLIMSTOCK

Slimstock biedt bedrijven een complete oplossing voor het structureel verbeteren van hun voorraadpositie. Naast forecasting & demand planning en inventory management biedt Slimstock oplossingen voor promotiemanagement, lifecycle management, orderoptimalisering en winkel replenishment. Met meer dan 750 klanten over de



hele wereld noemt Slimstock zich marktleider in zijn vakgebied. Slimstock helpt om uw voorraad te verlagen en tegelijkertijd de servicegraad te verhogen, terwijl uw kosten dalen.

[www.slimstock.be](http://www.slimstock.be)

### OBJECTIVE INTERNATIONAL

Objective International biedt standaard softwareoplossingen voor de optimalisering van productie (MES) en de logistieke processen (WMS) en is een vooraanstaande Europese Supply Chain Execution aanbieder binnen de maak- en semiprocesindustrie. Al uw processen transparant onder controle, van poort tot poort.



Sinds eind 2018 maakt Objective deel uit van Germandedge. Met deze internationale groepering van technologiebedrijven implementeren we innovatieve Industry 4.0 oplossingen, wereldwijd.

[www.objt.com](http://www.objt.com)



# Logistiek advies nodig?



## Kom naar de stand van Groenewout!

Groenewout's experts adviseren u graag over:

- Ontwerp distributienetwerken & locatie-advies
- Optimalisatie voorraadbeheer en -planning
- Ontwerp en redesign business processen
- Ontwerp logistiek masterplan en haalbaarheidsstudie
- Begeleiding transport- en magazijntenders
- Begeleiding IT-projecten
- Implementatiebegeleiding en Project Management
- Ontwerp e-fulfillment concepten
- Uitbreiding, nieuwbouw of (her)inrichting magazijnen
- Opstellen Progr. van Eisen: gebouw en installaties

### Contact

Isabel Schouten | +31 (0)76 5330440  
schouten@groenewout.com



GROENEWOUT

*Groenewout, uw adviesbureau  
voor logistieke- en supply chain  
vraagstukken*

[WWW.GROENEWOUT.COM](http://WWW.GROENEWOUT.COM)

**UVOTEC**

**FMH**  
CONVEYORS  
A DURAVANT COMPANY

[WWW.UVOTEC.EU](http://WWW.UVOTEC.EU) | [INFO@UVOTEC.EU](mailto:INFO@UVOTEC.EU)

## PROGRAMMA SUPPLY CHAIN INNOVATIONS 2021

Onmiddellijk volgend op de middag keynote  
van **Thierry Geerts**, CEO Google Benelux: de MTO-Conference



Tijdens de MTO-Conference (Management, Technology and Operations) krijgen we via interviews van 5 minuten allerhande nieuwe concepten en producten voorgesteld. Direct to the point is dus de boodschap, want de toegestane tijd is beperkt. Moderator is Michaël Van Droogenbroeck, financieel specialist bij de VRT.

Volgende topics komen aan bod



### LOGISTIEK IN ALLE VRIJHEID TESTEN

Test je nieuwe logistieke processen uit in **Fabriek Logistiek**.

Deze **eerste logistieke testruimte in België** brengt alle logistieke toepassingen en technologieën, kennis en ervaring, theorie en expertise samen. Je legt je logistieke vragen en problemen voor én probeert de bestaande oplossingen zelf uit. Ongestoord en volledig afgeschermd in een realistische en bedrijfsveilige omgeving.

Neem vrijblijvend contact op met Danny Vanrijkel:  
M +32 498 177 743 - [danny.vanrijkel@fabrieklogistiek.be](mailto:danny.vanrijkel@fabrieklogistiek.be)  
[www.fabrieklogistiek.be](http://www.fabrieklogistiek.be)  
Een realisatie van POM Oost-Vlaanderen



**FABRIEK  
LOGISTIEK**  
innoveer / simuleer / integreer



## PLENAIRE MTO-CONFERENCE OM 13.40U

Data visualisatie: van big data naar actiegerichte analyse  
*EyeOn*

Vrachtwagens in Europa vervoeren meer dan 30% lucht. Het kan beter.  
*Conundra*

Reflex WMS For Factory: optimaliseer logistiek binnen productieomgeving  
*Hardis Group*

E-commerce needs faster process for order fulfillment  
*KARDEX Remstar*

Visie Exact op uitdagingen in Digital Supply Chain  
*Exact*

Slimstock Research: the ultimate link between theory and practice in inventory optimization  
*Slimstock*

Visual Production Planning  
*Optimact*

Trivest Connect | Dé digitale snelweg die uw aankoop- en verkoopproces volledig automatiseert  
*Trivest Software Group*

Warehouse visibility through real-time data-streaming  
*Supply Chain Services - Moore Consulting*

## ONTDEK ONZE GESPECIALISEERDE SUPPLY CHAIN SERVICES



### PROJECTEN & ADVIES

- ▶ Supply Chain Strategy, Process & Systems
- ▶ Supply Chain Transformatie & Organisatie



### OPERATIONELE SUPPORT

- ▶ Tijdelijke ondersteuning in Planning, Aankoop & Logistiek
- ▶ Plan, Source, Make, Deliver, Return



### SUPPLY CHAIN ACADEMY (CIMCIL)

- ▶ APICS Premier Elite Channel Partner voor België
- ▶ LEAN & Six Sigma opleidingen



The company's companion.



Moore Belgium  
Buro & Design Center  
Esplanade 1, Brussel  
+32 477 37 90 12  
[www.moore.be](http://www.moore.be)



# PROGRAMMA SUPPLY CHAIN INNOVATIONS 2021



## CASE Perfetti Van Melle

**The Perfetti Van Melle Supply Chain: alignment between commercial and operational processes**

*Williemiën Broeders, Director Supply Chain Europe - Perfetti Van Melle*

- Key challenges in the Supply Chain Triangle
- Balancing the triangle through a uniform S&OP methodology and associated software on international level
- Worldwide presence with global and local brands
- Forecasting and monitoring

ROOM  
1



## CASE Fresh Flow

**Hoe zonder stijgende logistieke kosten, meer omzet en hogere flexibiliteit realiseren?**

*Frank Van Nuffel, manager - Fresh Flow*

Fresh Flow is actief in de 'food service' met leveringen aan horeca, groothandel, cateraars, restaurants, ... en moet dus erg flexibel en snel kunnen inspelen op de markt vraag. Helaas worstelde het bedrijf met te lange levertermijnen en een te grote Minimum Order Quantity (MOQ). Samen met valueXstream werd een oplossing bedacht en werd het businessmodel aangepast. Denk daarbij onder andere aan een assortiments-uitbreiding, een MOQ op totaal order in plaats van op productniveau, het verleggen van het klantorder-ontkoppelpunt, de logistieke dienstverlener waarde toevoegende activiteiten laten uitvoeren, ... Hoe men een en ander procesmatig heeft aangepakt, hoe het stockbeheer werd aangepast en welke ondersteuning van de software werd verwacht, wordt tijdens deze uiteenzetting duidelijk.

ROOM  
2



## CASE St. Gobain Weber Beamix Gyproc & Weber strijken WMS landschap glad met Astro WMS

*Franky Noten - Supply chain manager Saint Gobain Benelux*

Saint Gobain construction products heeft voor Astro WMS gekozen van Consafe Logistics. Zij hanteren dit WMS voor meerdere sites waarbij ze één applicatie gebruiken, grotendeels gestandaardiseerd. Hieraan zitten meerdere voordelen. Daarnaast heeft men ook bewust gekozen voor dedicated WMS ten opzichte van een WM module uit het ERP systeem. Hierover alle ins en outs tijdens de sessie.

ROOM  
4



## CASE MAXEDA

**How analytics can help boost in-store stock-rotation in retail**

*Xavier Verbeeck, Supply Chain Director Maxeda DIY*

Maxeda and Python Predictions embarked on an explorative journey together. The destination? A world where stores operate more efficiently, at a higher level of stock rotation, driven by analytics insights. How to get there? Using analytics to understand the underlying factors impacting stock rotation and translate these insights into action plans. The presentation will talk about the what, the why and the how of the project. It will cover the roadblocks that were encountered, the analytics insights and how they were translated into actionable, impactful recommendations. Hopefully by the end, we will have convinced you of the value of analytics to make a step-change in your supply chain management.

ROOM  
5

## PARALLELE SESSIES 14.30U - 15.10U



### Case Johnson & Johnson Demand & Supply Planning in de beweeglijke Clinical Supply Chain van Janssen R&D

*Thijs Herteleer, Director Supply Chain  
Planning - Johnson & Johnson*

Janssen Pharmaceuticals R&D and its Clinical Supply Chain are responsible for the planning, sourcing, manufacturing and distribution of new medicines, from initial development until transfer to the commercial supply network. This includes all in-house and outsourced manufacturing of clinical supplies, demand forecasting, supply planning, and global distribution of clinical supplies. Through a global supply network, Janssen Pharmaceuticals secures the supply of medicine for more than 330 clinical trial programs every year. This is a very challenging responsibility, as both demand and supply are characterized by many uncertainties and unpredictable events (incl. managing viral outbreaks). Thijs Herteleer will explain how they organize supply planning in an integrated way.

ROOM  
3



### CASE Artec Coolants Mitigating Risk with Ahlers smart data simulations for coolant products

*Véronique Tuteleers, Operations Manager  
Resp. Purchasing & SC - Artec Coolants*

Artec develops and manufactures quality anti-freeze coolants and heat transfer fluids for automotive and industrial applications. They offer innovative, competitive and efficient aqueous solutions to provide optimized thermal heat transfer and corrosion protection for cooling systems. Artec has a just-in-time production plant in Schoten from where they deliver to all their main OEM partners in the automotive sector. An important prerequisite to stay certified as a trusted supplier, is contingency planning. They need to be able to present an alternative, ready-to-deploy distribution plan to ensure continuity of deliveries in case of a hard shutdown of production. The Ahlers Data Analytics team developed the digital supply chain model enabling Artec to analyze and simulate the impact of contingency scenarios on costs, operations and customer service level.

ROOM  
6

Heeft u afspraken gemaakt met uw collega's via de online Eventmanager?

Uitstekend!

Er is een Community Lounge voorzien (overkant ingang) waar u elkaar kunt ontmoeten en van gedachten kunt wisselen.

Natuurlijk kan u ook daar terecht om even uit te blazen of met een toevallige ontmoeting van gedachten te wisselen.



## DIAMOND PARTNERS

### GROENEWOUT

Groenewout, opgericht in 1966, is een internationaal logistiek adviesbureau gericht op advies, implementatie en optimalisering van logistieke en supply chain netwerken en processen in alle branches. Groenewouts specialisten adviseren over:

- (her)inrichting, uitbreiding of nieuwbouw van magazijnen;
- optimalisering voorraadbeheer en -planning;



- ontwerp e-fulfilment concepten;
- (her)ontwerp distributienetwerk;
- begeleiding transport- en magazijntenders;
- locatie adviezen, gebouwdefinitie en -implementatie.

[www.groenewout.com](http://www.groenewout.com)

### OPTIMACT

Optimact is a cloud based solution that orchestrates more performant and efficient supply chain processes within organizations.

Our expertise as supply chain consultants enabled us to create a tool which allows companies to



translate their business strategy into the supply chain supported by a state of the art information system that meets their challenges of today.

[www.optimact.com](http://www.optimact.com)

### CONUNDRRA

Conundra's OptiFlow is the cloud data platform helping the world of transport to connect, plan and execute from order intake to cash. The result is less air is transported, less trucks in traffic, drivers



planned preciously, resources scheduled optimally and mutli-leg and multi-modal planned as one.

[www.conundra.eu](http://www.conundra.eu)

### KARDEX REMSTAR

Kardex Remstar behoort wereldwijd tot de toonaangevende producenten van geautomatiseerde opslag- en orderpicking systemen.



Onze producten zijn specifiek ontworpen om uw productiviteit en opslagcapaciteit te verhogen. Sneller, compacter, foutloos en ergonomischer zijn de kernwoorden voor uw oplossing."

[www.kardex-remstar.be](http://www.kardex-remstar.be)

### HARDIS GROUP

Reflex WMS van Hardis Group is een toonaangevende oplossing in Europa voor het beheer van uw logistieke activiteiten in magazijnen, winkelomgevingen en fabrieken.

Meer dan 250 bedrijven (1000 magazijnen) in een twintigtal landen over de hele wereld maken gebruik



van het warehouse management systeem van Hardis Group. Binnen de Benelux heeft Hardis Group een filiaal in Utrecht en hebben o.a. bedrijven als bol.com, Duracell België, XPO Logistics en Rajapack voor Reflex WMS gekozen.

[www.reflex-logistics.com/nl](http://www.reflex-logistics.com/nl)





# LOCUS

## WAREHOUSE MANAGEMENT SOLUTION

*Voor efficiënte, accurate en flexibele aansturing van al uw warehouse processen.*



connect.engage.succeed.

Locus Warehouse Management Solution (WMS) is een sturend warehousemanagementsysteem met uitgebreide toepassingen voor alle (complexe) logistieke processen in uw magazijn. Locus WMS biedt onder andere realtime KPI-overzichten, advanced shipping, integratie met transportmanagement, dashboardfunctionaliteit en een volledig geïntegreerde voice-applicatie. Locus WMS geeft medewerkers en teamleiders duidelijke opdrachten. De software is geschikt voor middelgrote en grote distributiecentra in de retail, groothandel, eCommerce, 3PL en productie.

**Contact**  
 Willem.Matthys@centric.eu  
 +32 476 78 29 14  
[www.centric.eu](http://www.centric.eu)





## WANT TO MANAGE YOUR PRODUCTION AND LOGISTICS OPTIMALLY FROM GATE TO GATE?

With the Objective Product Suite, you get 1 perfectly integrated software solution with which you efficiently control and monitor your production process, warehouse and employees in real-time.

1 solution, 2 systems (MES & WMS). With the Objective Product Suite, we offer you a gate to gate solution that streamlines your supply chain. Want to schedule your production? Make the most of every space? Control your operators and machines? Manage the stock? Monitor your production performance, machine status and quality? Analyse all processes accurately?

Our systems are designed to help you manage every facet of your production and logistics according to your objectives.

# bjective.

The essential link in your supply chain.

# PROGRAMMA SUPPLY CHAIN INNOVATIONS 2021



## Artificial Intelligence allows planners to quickly adapt to a changing world

*Serge Demeyer, Prof. UAntwerpen  
Piet Buyck, CEO - Garvis*

The ability to plan accurately is of great importance to companies. But it is also extremely difficult: with current technology, planning is often based on the assumption that the past will repeat itself. Unexpected events obviously invalidate this assumption; the recent blocking of the Suez Canal the COVID-19 pandemic are prime examples. Garvis (a spin-off company of the University of Antwerp) provides a bionic forecasting solution that combines transparent artificial intelligence with the insights of the planner for real-time data analysis. This allows to reduce the forecast error with 30% and allows enterprises to provide a better service with less time and less stock.

Garvis has a big impact on the bottom line of an enterprise and can be implemented in less than 24 hours.

ROOM  
1



## CASE Renson Digitale transformatie intern en via geconnecteerde toestellen tot bij de klant

*dr. ir Steven Vandekerckhove, R&D  
Manager Digital Innovation - Renson*

Deel 1: Digitale transformatie binnen Renson

- Gebruikte software tools om de digitale transformatie te ondersteunen (bijv. het gebruik van on-line configuratoren).

Deel 2: Waarom Renson ervoor koos om geconnecteerde toestellen te ontwikkelen: o.a.

- Touchpoints creëren in een downstream supply chain (distributeurs, installateurs, eindklanten);
- Het ontwikkelen van productdienstsystemen (met geconnecteerde producten).

Deel 3 : Gebruik productdata

- Versterken van het merk door bijv. de installatiekwaliteit vanop afstand te bepalen  
Awareness creëren bij eindklanten rond wat toestellen voor hen betekenen.

ROOM  
2



## CASE DHL Supply Chain Hoe potentieel van digitalisering realiseren? Van strategie naar implementatie, met toepassingen

*Bastiaan Snterse, Global Product Dev.  
Mgr - Accelerated Digitalization @DHL SC*

DHL Supply Chain Digitalisering is onderdeel van de bedrijfsstrategie. Maar hoe ziet dit er dan uit? Hoe wordt dit in de organisatie verankerd? Welke methodologie wordt gebruikt? Op welke digitale 'producten' wordt gefocussed? En hoe zorgen we ervoor dat deze ook worden geïmplementeerd?

Naast antwoord op deze vragen wordt er ingezoomd op de wereldwijde uitrol van 'smart devices' en van de 'DHL App store'.

We staan stil bij de plaats die ze innemen in onze operaties. Tenslotte is er ook aandacht voor de opschaling van 'Assisted Picking AMRs'.

ROOM  
4



## CASE Brussels Airport Company How do we innovate with Internet of Things at BAC

*Glenn Schnieders, IoT Product Manager  
BAC*

An airport is a passenger centric oriented business, where we have to keep finding (smart) ways to improve the journey of a passenger.

Our mission is to put smart before every product, smart trolley, smart border, smart gate, ...

As an airport we are in control from the moment passengers enter the premise until the moment they exit the premise.

There are several so-called touch points where we can get data from the passengers.

We have to find ways to get a grip (get data) of each of those touch points, to learn from that data and improve our processes.

IoT applications are a valuable solution.

ROOM  
5

## PARALLELE SESSIES 15.40U - 16.20U



### Een pragmatische weg naar Supply Chain Resilience

*Luc Baetens, Partner & Supply Chain Expert - Möbius*

Er is nog weinig twijfel over het belang van Supply Chain Resilience. De meeste Supply Chains zijn het afgelopen jaar stevig door elkaar geschud. De ene heeft de schokken al beter verwerkt dan de andere. Vele bedrijven willen beter in staat zijn om met toekomstige schokken om te gaan. Intussen zijn er talloze artikels verschenen over het belang van resilience in Supply Chains. Maar wat is Supply Chain Resilience nu precies? Hoe ziet een veerkrachtige Supply Chain eruit? Wat is er nodig om een Supply Chain meer resiliënt te maken? En, vooral, hoe pak je dat concreet aan? In deze presentatie stelt Luc Baetens een pragmatische aanpak voor om de resilience van een Supply Chain stap voor stap te verbeteren.

ROOM  
3



### CULT A project larger than life

*Alex Van Breedam: CEO TRI-VIZOR  
Prof. Antwerp Mgt School en KULeuven*

Vooraanstaande bedrijven Danone, Delhaize, Jacobs Douwe Egberts, Pro-Duo, Proximus, Telenet en Schoenen Torfs gaan samenwerken om de levering van pakjes bij de consument en in winkels groener, efficiënter en ethischer te organiseren. Dat doen ze via CULT, een onafhankelijk initiatief dat goederen van bedrijven slim wil bundelen in magazijnen aan de rand van de stad en op die manier het aantal ritten naar de stad wil groeperen en verminderen. De Green Deal Deliveries worden slim gebundeld op cargofietsen en elektrische bestelwagens. CULT start in Antwerpen, maar de ambitie is om het initiatief later ook uit te rollen in andere steden. Initiatiefnemer Tri-Vizor wil zo naar een stadsdistributie open voor elke marktspeeler en gefaciliteerd door de stedelijke overheid.

ROOM  
6

Supply Chain Innovations biedt u:

- Een hoog kwaliteitsvolle reeks uiteenzettingen
- Het uitgelezen moment om te netwerken met uw collega's
- Een unieke kans om innovaties en oplossingen te ontdekken bij de vele partners
- Gratis toegang voor de doelgroep, met name de managers uit industrie, handel en logistieke dienstverlening
- Gratis catering gedurende de volledige dag

Supply Chain Innovations wordt georganiseerd door uw magazine Value Chain.

Nog geen abonnement?

Surf naar [valuechain.be](http://valuechain.be)



# LogIndex



uw

## Supply Chain Solutions Providers

in print & online

[www.ValueChain.be](http://www.ValueChain.be)